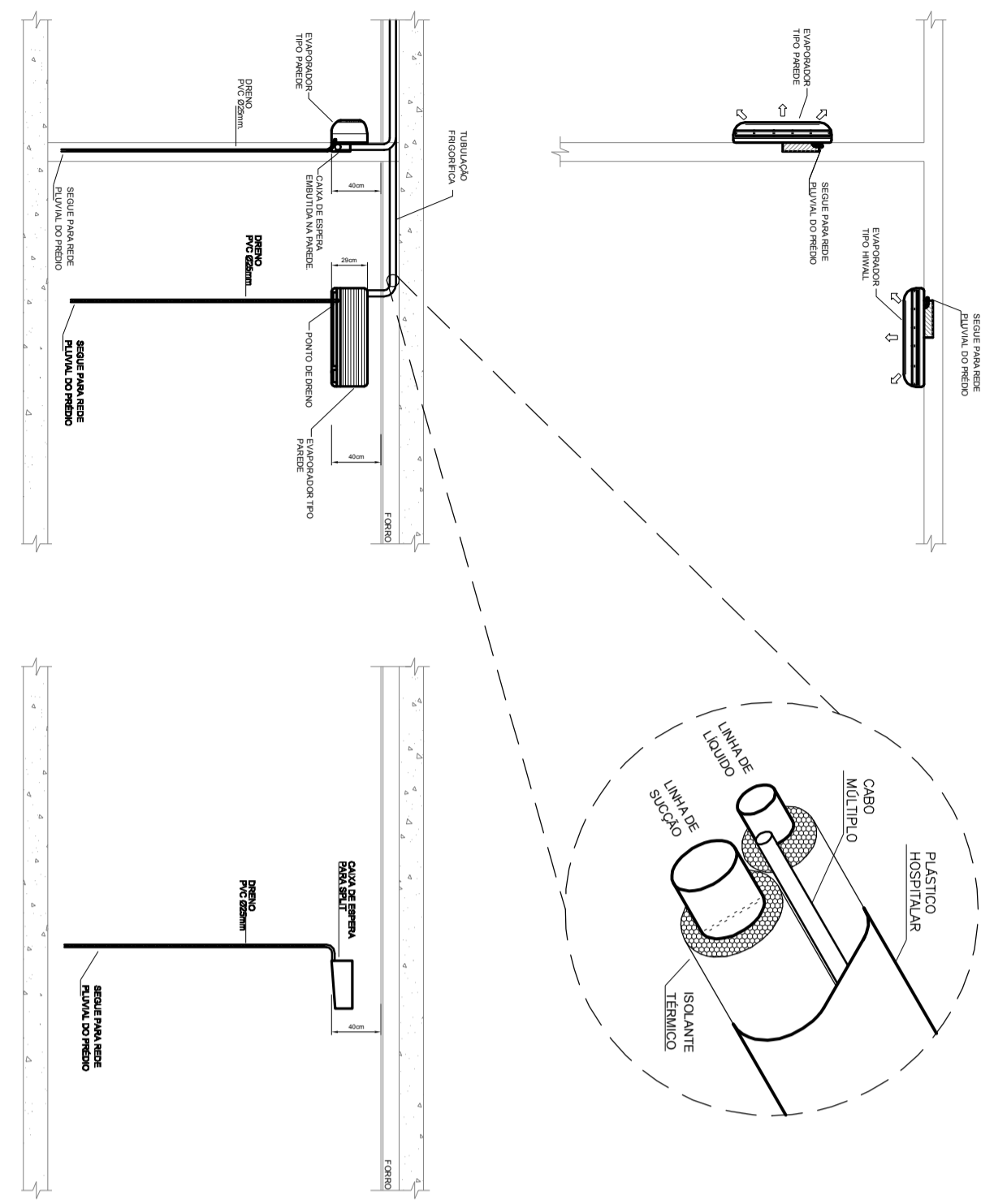
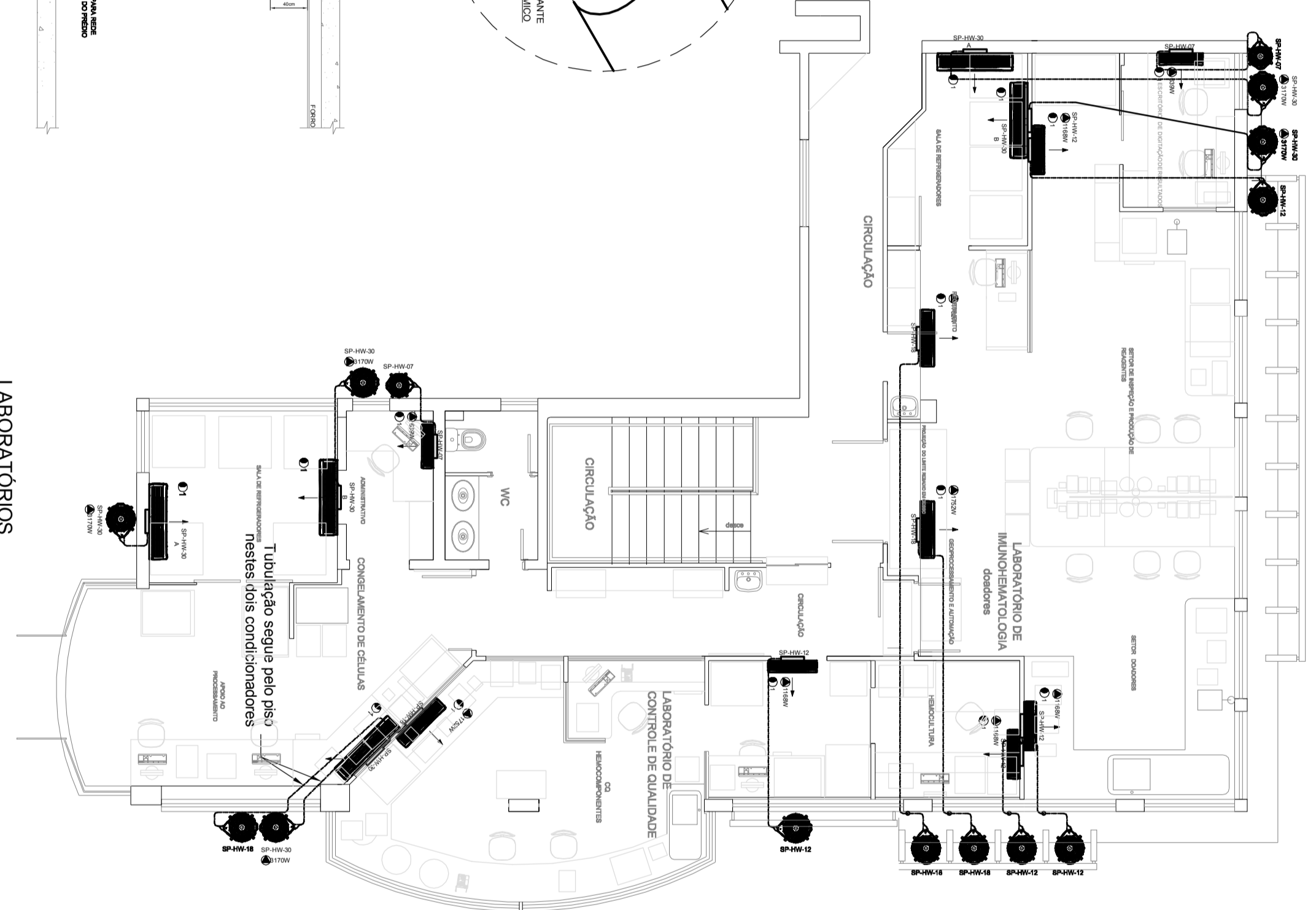


DETALHE DE MONTAGEM PARA TUBULAÇÃO COM ESPUMA ELASTOMÉRICA FLEXÍVEL SI/ESCALA

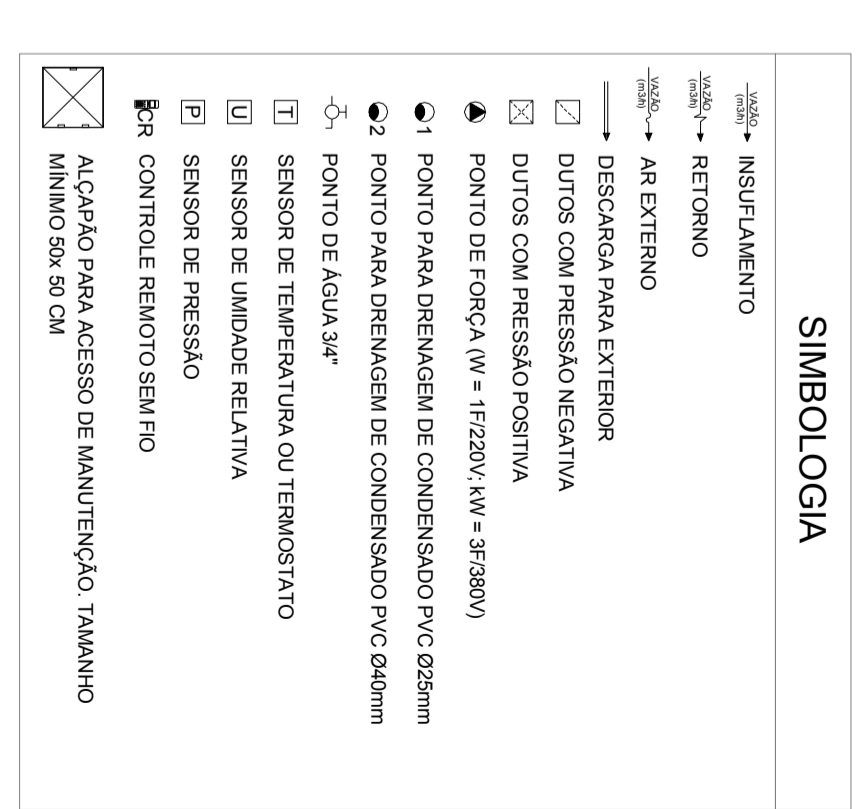


DETALHES DE MONTAGEM - SPLIT HI-WALL ESC: 1/50



LABORATÓRIOS PLANTA BAIXA - 3º PAV. ESC: 1/75

TAG	AMBIENTE	TIPO	CAP. BTU/h	TUBULAÇÃO		REFERÊNCIA	
				Comprimento [m]	Bióla T1		
		COMPR. CICLO	INFRA	TOTAL	L.L.	L.S.	
SP-HW-07	Escritório	PARDEDE FIXO	Q.F. 7.000	3,6	1/4"	3/8"	Carrier 42LUQC07C5+38KQH07C5
SP-HW-30	Sala Refrig - A	PARDEDE FIXO	Q.F. 30.000	7,3	3/8"	5/8"	Carrier 42LUQC30C5+38KQH30C5
SP-HW-07	Sala Refrig - B	PARDEDE FIXO	Q.F. 30.000	2,3	3/8"	5/8"	Carrier 42LUQC30C5+38KQH30C5
SP-HW-07	Administrativo	PARDEDE FIXO	Q.F. 7.000	2,1	1/4"	3/8"	Carrier 42LUQC07C5+38KQH07C5
SP-HW-12	Sala Insp.	PARDEDE FIXO	Q.F. 12.000	4,9	1/4"	1/2"	Carrier 42LUQC12C5+38KQH12C5
SP-HW-12	Sala doador	PARDEDE FIXO	Q.F. 12.000	5,1	1/4"	1/2"	Carrier 42LUQC12C5+38KQH12C5
SP-HW-12	Hemocultura	PARDEDE FIXO	Q.F. 12.000	5,0	1/4"	1/2"	Carrier 42LUQC12C5+38KQH12C5
SP-HW-12	CO Hem.	PARDEDE FIXO	Q.F. 12.000	4,5	1/4"	1/2"	Carrier 42LUQC12C5+38KQH12C5
SP-HW-18	Recebimento	PARDEDE FIXO	Q.F. 18.000	5,3	1/4"	5/8"	Carrier 42LUQC18C5+38KQH18C5
SP-HW-18	Geoprocess.	PARDEDE FIXO	Q.F. 18.000	11,3	1/4"	5/8"	Carrier 42LUQC18C5+38KQH18C5
SP-HW-30	Apelo process.	PARDEDE FIXO	Q.F. 30.000	8,4	1/4"	5/8"	Carrier 42LUQC30C5+38KQH30C5
SP-HW-30	Sala Refrig - A	PARDEDE FIXO	Q.F. 30.000	3,5	3/8"	5/8"	Carrier 42LUQC30C5+38KQH30C5
SP-HW-30	Sala Refrig - B	PARDEDE FIXO	Q.F. 30.000	1,4	3/8"	5/8"	Carrier 42LUQC30C5+38KQH30C5



NOTAS:  
 1 - Contar medidas no local antes de iniciar a montagem.  
 2 - Todas as medidas estão em milímetros, exceto indicação em contrário.

REVISÃO	DATA	NATUREZA DA REVISÃO	DESENHO	PROJETO
01	06/04/15	AGREGAÇÃO DE CAPACIDADE	A.M.F.	E.J.P.R.
00	04/02/15	EMISSÃO INICIAL	A.M.F.	E.J.P.R.

**EMILIANO ROCHA**  
**ENGENHARIA**  
 Final Forma  
 Studio Design Ltda.  
 OBRAS: LAB. MUNOHEMATOLOGIA  
 LAB. CONTROLE DE QUALIDADE  
 Av. Prof. Oton Gama D'Eça, 756 - Centro - Florianópolis - SC  
 PROPRIETÁRIO: Eng. Mecânico - CREA-SC 50.946-5  
 Rua Congo Benedito, 101, Sala 905 - Fone: (48) 3364.3369 (48) 8419.9490  
 88.038.670 - Trindade - Florianópolis - SC - E-mail: emiliano@emiliano-rocha.com.br

**CLIMATIZAÇÃO**  
 PLANTA BAIXA E DETALHES  
 RESPONSÁVEL TÉCNICO: Emílio José Pinto da Rocha  
**FAHECE**  
 CNPJ: 06.897.113/0001-67

ARQUIVO: PRO 2015 01 DE 01C R1 . DWG  
 ESCALA: Indicada  
 PRANCHAS: 01/01