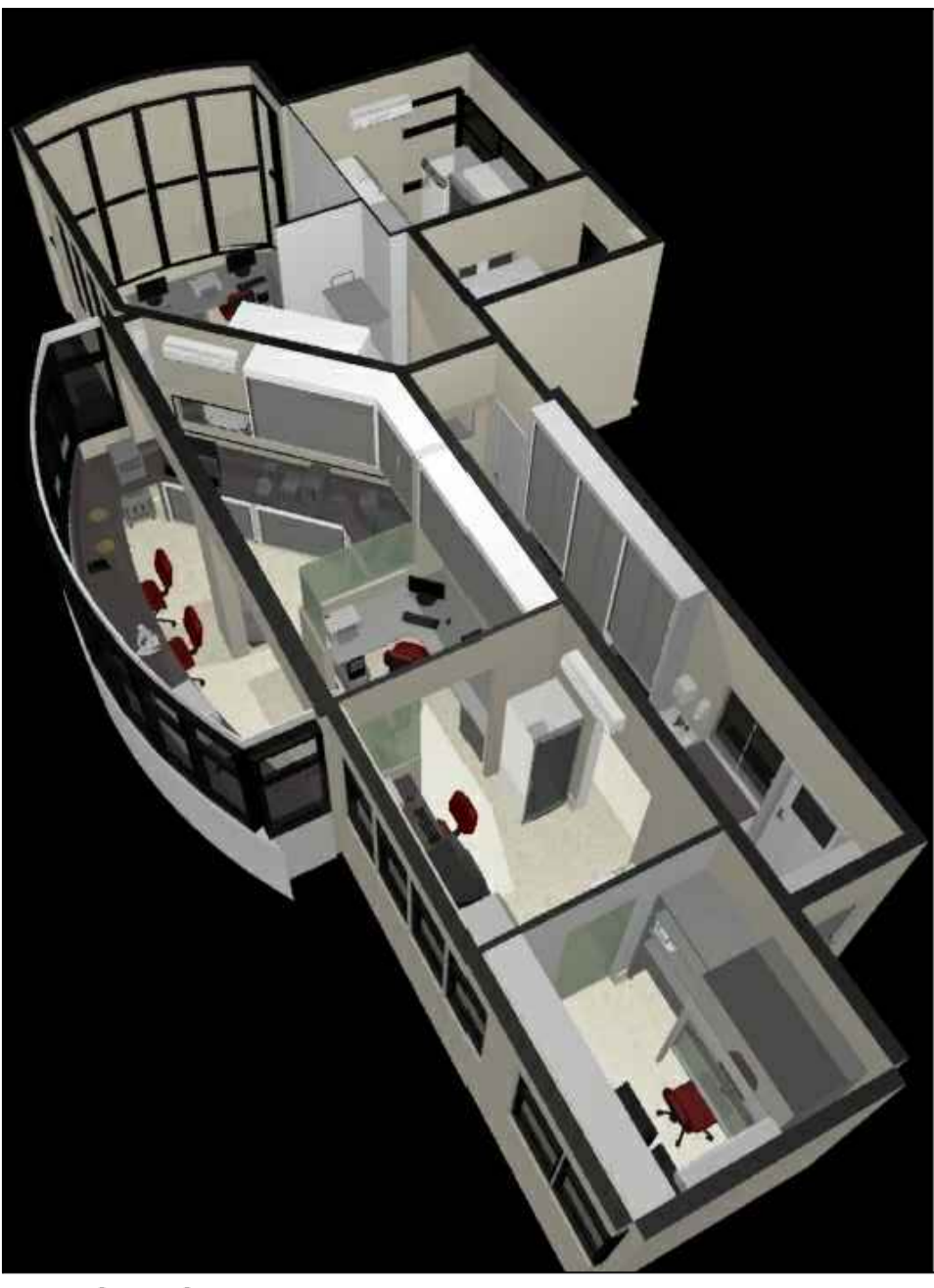
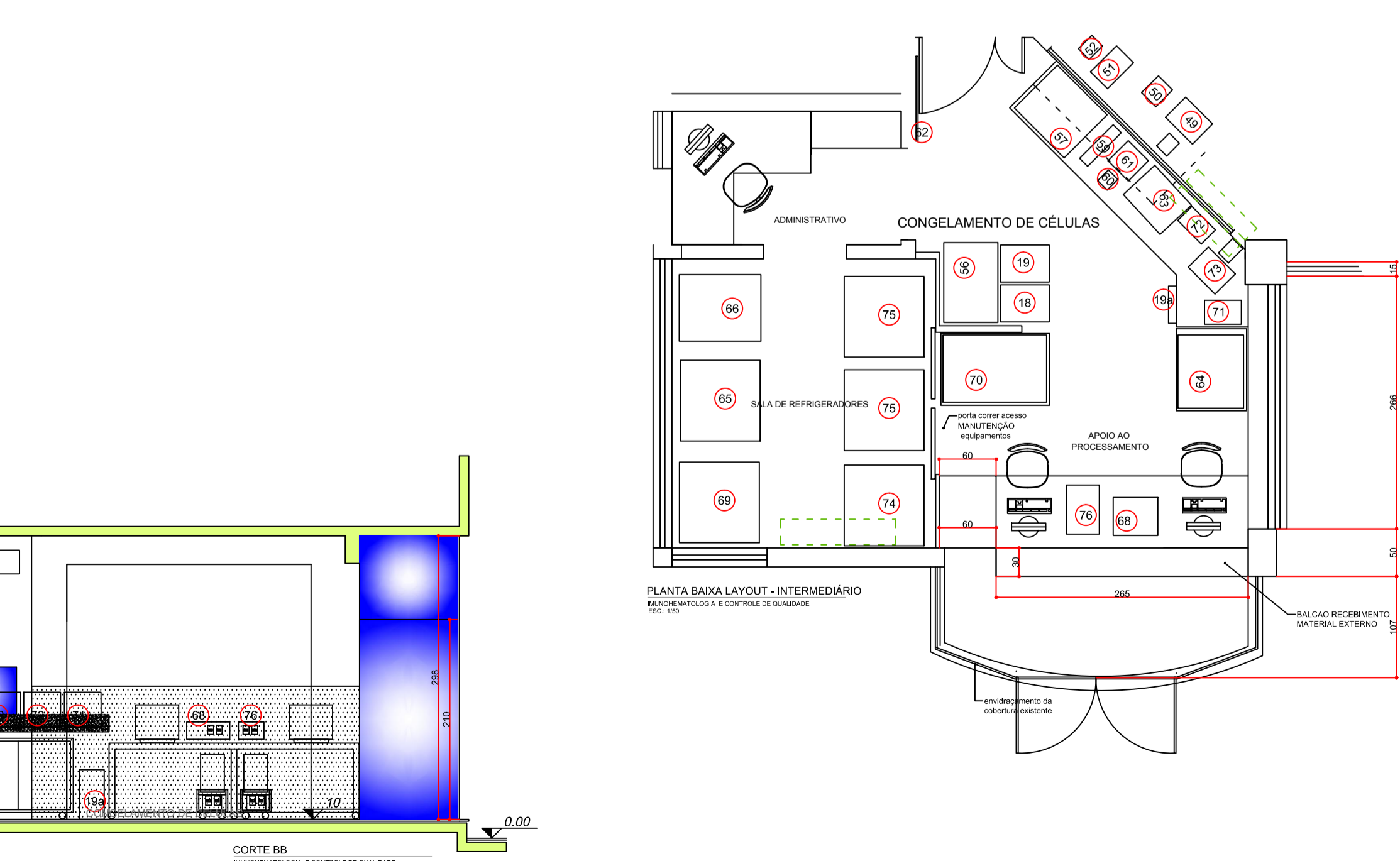
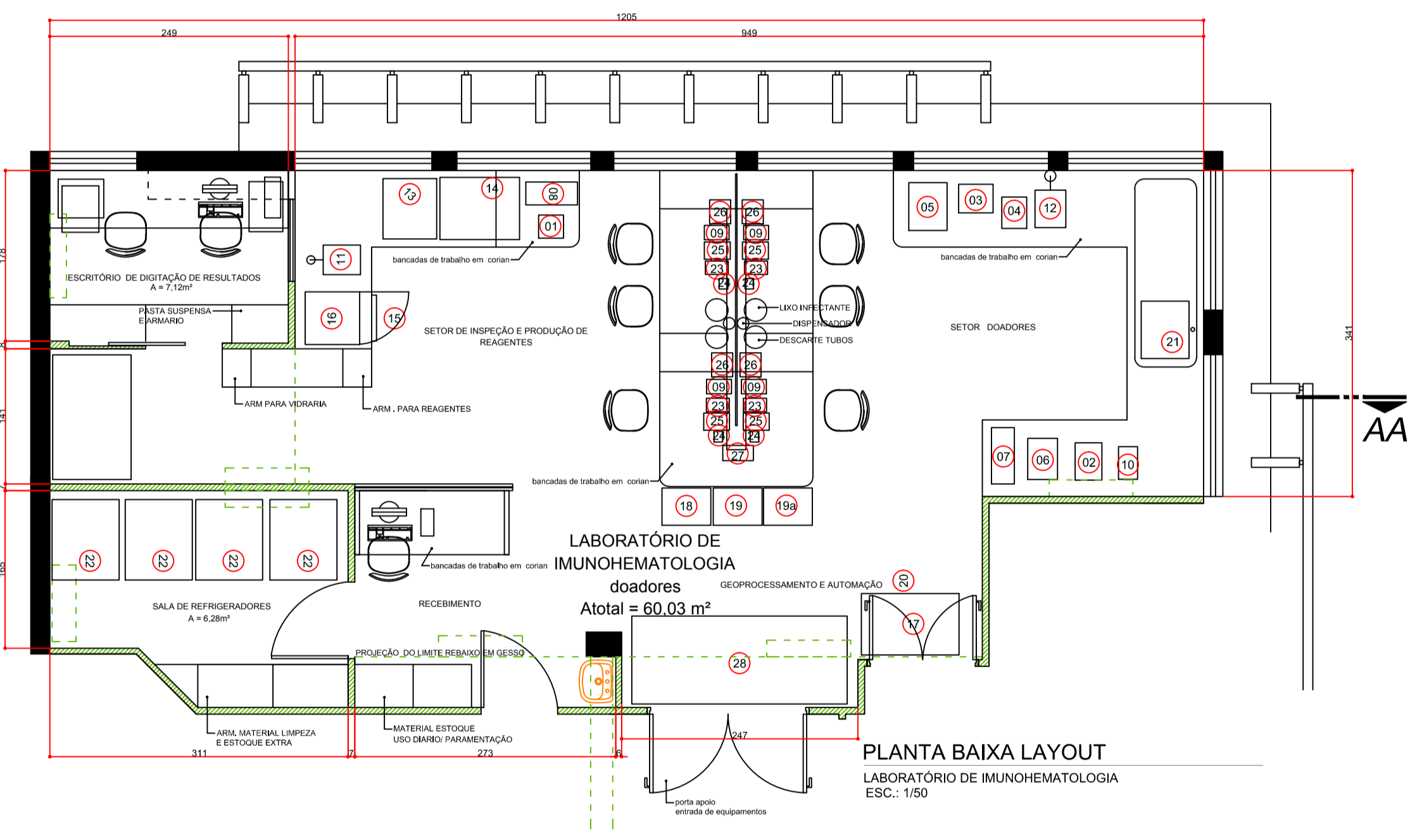


- EQUIPAMENTO**
- REINOCOMPONENTES**
- 01 Centrifuga de Tubos (dim. 28 x 29 x 24 cm) - 1 unid.
 - 02 Centrifuga Amostrador (dim. 28 x 24 x 38 cm)
 - 03 Incubadora de Placas (dim. 30 x 20 x 36 cm)
 - 04 Incubadora de Placas (dim. 26 x 11 x 33 cm)
 - 05 Centrifuga de Placas (dim. 40 x 29 x 50 cm)
 - 06 Centrifuga Amostrador (dim. 31 x 24 x 43 cm)
 - 07 Banho Maria (dim. 24 x 25 x 59 cm)
 - 08 Banho Maria (mais curto, não está sendo usado por não caber no espaço)
 - 09 Refrigerador (dim. 15 x 8 x 28)
 - 10 Bico Térmico (dim. 20 x 11 x 36)
 - 11 Lavadora de Células (dim. 31 x 24,5 x 30)
 - 12 Lavadora de Células Termo (dim. 32 x 24 x 39 cm)
 - 13 Caixa de Placas (dim. 56 x 42 x 63 cm)
 - 14 Centrifuga de Placas (dim. 83 x 32 x 65 cm)
 - 15 Frigorifer (dim. 48 x 87 x 59 cm)
 - 16 Caixa Bacteriológica - Segurança Material (dim. 65 x 63 x 57 cm)
 - 17 Autoclave de Células (dim. 102 x 41 x 64 cm)
 - 18 Laveira - Lixa Hospitalar (dim. 51 x 69,47 x 30cm)
 - 19 Laveira - Lixa Comum (dim. 51 x 69,47 x 30cm)
 - 20 Caixa de Segurança Biológica (dim. 130 x 243 x 82 cm)
 - 21 Caixa (dim. 1 x 1 cm)
 - 22 Geladeira (dim. 70 x 203 x 84 cm)
 - 23 Agilizador de Placas (dim. 14 x 8 x 24 cm)
 - 24 Balança Eletrônica (dim. 3 x 26 x 11 cm)
 - 25 Caixa de Descontos 7 Bicos (dim. 27 x 27 x 18 cm)
 - 26 Temporizador (dim. 22 x 19 x 29 cm)
 - 27 Suporte Pipetas Manuais (dim. 32 x 31 x 18 cm)
 - 28 Instrumentação Fixa (instalação de suporte de equipamentos) (dim. 225 x 198 x 92 cm)
 - 29 Caixa (dim. 1 x 1 cm)
 - 30 Geladeira (dim. 70 x 203 x 84 cm)
 - 31 Agilizador de Placas (dim. 14 x 8 x 24 cm)
 - 32 Balança Eletrônica (dim. 3 x 26 x 11 cm)
 - 33 Caixa de Descontos 7 Bicos (dim. 27 x 27 x 18 cm)
 - 34 Temporizador (dim. 22 x 19 x 29 cm)
 - 35 Suporte Pipetas Manuais (dim. 32 x 31 x 18 cm)
 - 36 Instrumentação Fixa (instalação de suporte de equipamentos) (dim. 225 x 198 x 92 cm)
 - 37 Caixa (dim. 1 x 1 cm)
 - 38 Geladeira (dim. 70 x 203 x 84 cm)
 - 39 Agilizador de Placas (dim. 14 x 8 x 24 cm)
 - 40 Balança Eletrônica (dim. 3 x 26 x 11 cm)
 - 41 Caixa de Descontos 7 Bicos (dim. 27 x 27 x 18 cm)
 - 42 Temporizador (dim. 22 x 19 x 29 cm)
 - 43 Suporte Pipetas Manuais (dim. 32 x 31 x 18 cm)
 - 44 Instrumentação Fixa (instalação de suporte de equipamentos) (dim. 225 x 198 x 92 cm)
 - 45 Caixa (dim. 1 x 1 cm)
 - 46 Geladeira (dim. 70 x 203 x 84 cm)
 - 47 Agilizador de Placas (dim. 14 x 8 x 24 cm)
 - 48 Balança Eletrônica (dim. 3 x 26 x 11 cm)
 - 49 Caixa de Descontos 7 Bicos (dim. 27 x 27 x 18 cm)
 - 50 Temporizador (dim. 22 x 19 x 29 cm)
 - 51 Suporte Pipetas Manuais (dim. 32 x 31 x 18 cm)
 - 52 Instrumentação Fixa (instalação de suporte de equipamentos) (dim. 225 x 198 x 92 cm)
 - 53 Caixa (dim. 1 x 1 cm)
 - 54 Geladeira (dim. 70 x 203 x 84 cm)
 - 55 Agilizador de Placas (dim. 14 x 8 x 24 cm)
 - 56 Balança Eletrônica (dim. 3 x 26 x 11 cm)
 - 57 Caixa de Descontos 7 Bicos (dim. 27 x 27 x 18 cm)
 - 58 Temporizador (dim. 22 x 19 x 29 cm)
 - 59 Suporte Pipetas Manuais (dim. 32 x 31 x 18 cm)
 - 60 Instrumentação Fixa (instalação de suporte de equipamentos) (dim. 225 x 198 x 92 cm)
 - 61 Caixa (dim. 1 x 1 cm)
 - 62 Geladeira (dim. 70 x 203 x 84 cm)
 - 63 Agilizador de Placas (dim. 14 x 8 x 24 cm)
 - 64 Balança Eletrônica (dim. 3 x 26 x 11 cm)
 - 65 Caixa de Descontos 7 Bicos (dim. 27 x 27 x 18 cm)
 - 66 Temporizador (dim. 22 x 19 x 29 cm)
 - 67 Suporte Pipetas Manuais (dim. 32 x 31 x 18 cm)
 - 68 Instrumentação Fixa (instalação de suporte de equipamentos) (dim. 225 x 198 x 92 cm)
 - 69 Caixa (dim. 1 x 1 cm)
 - 70 Geladeira (dim. 70 x 203 x 84 cm)
 - 71 Agilizador de Placas (dim. 14 x 8 x 24 cm)
 - 72 Balança Eletrônica (dim. 3 x 26 x 11 cm)
 - 73 Caixa de Descontos 7 Bicos (dim. 27 x 27 x 18 cm)
 - 74 Temporizador (dim. 22 x 19 x 29 cm)
 - 75 Suporte Pipetas Manuais (dim. 32 x 31 x 18 cm)
- CONGELAMENTO DE CÉLULAS (APOIO PROCESSAMENTO)**
- 01 Lavadora de Células (dim. 30x48x17 cm) - 1 unid.
 - 02 Centrifuga de Bóias (dim. 74 x 64, 30cm) - 1 unid.
 - 03 Carrinho de transporte em inox (dim. 80x58x88 cm) - 2 unid.
 - 04 Refrigerador de sangue AFP 22 (dim. 50x12x21 cm) - 1 unid.
 - 05 Apoio de Tubos (dim. 14x18x6 cm)
 - 06 Suporte de Pipetas (dim. 30 x 30 x 15 cm)
 - 07 Quadro informativo
 - 08 Banho Maria (dim. 57x45x50 cm)
 - 09 Processamento Automático
 - 10 Fazedor (dim. 85x84x200cm)
 - 11 Câmara de conservação (dim. 70x69x200 cm)
 - 12 Computador e componentes - 2 unid.
 - 13 Impressora a laser (dim. 47x45x49 cm)
 - 14 Fazedor doméstico (dim. 21x35x17 cm)
 - 15 Incubadora de Plaquetas estilo gabinete
 - 16 Conector Esteril (dim. 21x35x17 cm)
 - 17 Balança de Precisão (dim. 40x30x10 cm + estabilizador 15x19x20 cm)
 - 18 Câmara de conservação a substituir - 2 unidades
 - 19 Impressora de cartão transacional a substituir
- CD HEMOCOMPONENTES**
- 01 Caixa de Segurança Biológica (dim. 135x78x193 cm) - 1 unid.
 - 02 Módulo de Inoculação do Bact Alert 3D1 (dim. 47 x 80x 170cm) - 1 unid.
 - 03 Helicópio M8 base 3D (dim. 15x43x23 cm) - 2 unid.
 - 04 Módulo de Inoculação do Bact Alert 3D2 (dim. 45x45x45 cm) - 1 unid.
 - 05 Controlador para gerenciamento de Observa e Componentes
 - 06 Impressora apoio (dim. 31 x 40 x 23 cm)
 - 07 Frigorifer Doméstico (dim. 47x 53 x 87 cm)
 - 08 Câmara de Conservação a substituir
 - 09 Câmara de congelamento
 - 10 Agilizador de Plaquetas - EBDS (dim. 76 x 66 x 62)
 - 11 EBDS com 2 LEITORES (dim. 30 x 35 x 21)
 - 12 Impressora de Etiquetas sobre Zink (dim. 32 x 24 x 39 cm)
 - 13 Computador e Componentes Gerenciamento EBDS
 - 14 Impressora a Laser (dim. 47x 53 x 87 cm)
 - 15 Computador e componentes da área administrativa
 - 16 De mesa (dim. 25 x 23 x 17 cm)
 - 17 Banho Maria (dim. 57 x 45 x 50 cm)
 - 18 Microscópio (dim. 20 x 30 x 37 cm)
 - 19 controlador automático de Células (dim. 30x35x42cm) resistentes 10x4x0 cm
 - 20 Agilizador de Plaquetas
 - 21 Balança de Precisão (dim. 40x30x10) com estabilizador 15x19x20
 - 22 conector esteril (dim. 21x35x17 cm)
 - 23 Balança de Bóias
 - 24 Plaqueta Lixa (dim. 20x16x1 cm)
 - 25 Sicrofotômetro (dim. 44 x 36 x 19 cm)
 - 26 Centrifuga de microhematocrito (dim. 27 x 35 x 25 cm)
 - 27 Centrifuga de Tubos (dim. 31 x 39 x 23 cm)

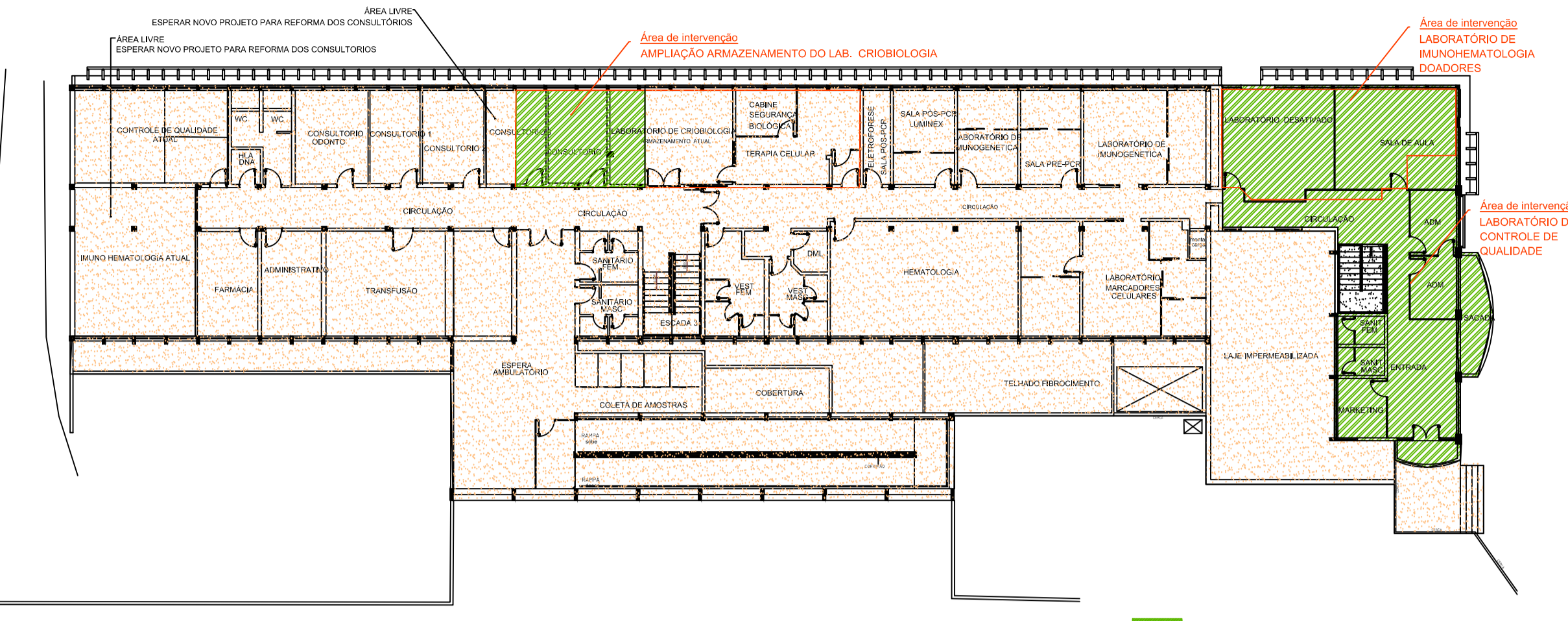
PLANTA BAIXA LAYOUT - INTEGRADO
IMUNOHEMATOLOGIA E CONTROLE DE QUALIDADE



PERSPECTIVA
LABORATÓRIO CONTROLE DE QUALIDADE



PLANTA BAIXA LAYOUT - INTERMEDIÁRIO
IMUNOHEMATOLOGIA E CONTROLE DE QUALIDADE
ESC.: 1/50



ÁREA DE INTERVENÇÃO
PLANTA BAIXA LOCALIZAÇÃO - 3º pavto
LABORATÓRIO DE CONTROLE DE QUALIDADE
LABORATÓRIO DE IMUNOHEMATOLOGIA DOADORES
ESC.: 1/250



PERSPECTIVA
LABORATÓRIO IMUNOHEMATOLOGIA

CARIMBOS e OBSERVAÇÕES	
Direitos autorais reservados Medidas deverão ser conferidas in loco para execução Proibida Reprodução sem consulta dos autores	
REVISÕES	
RESP TÊC PROJETO	RESP TÊC EXECUÇÃO
ARG. CAROLINA GOBBI MOCELIN CAU/SC - 56577-3	
ARQUITETONICO EXECUTIVO	
REFORMA S/ AMPLIAÇÃO DE ÁREA LABORATÓRIO IMUNOHEMATOLOGIA LABORATÓRIO CONTROLE DE QUALIDADE PROF OTTON GAMA DECA 756 - CEP 88015-240 - CENTRO - FLORIANÓPOLIS - SC HEMOSC - COORDENADOR	
DESCRIÇÃO Planta Baixa Cortes IMPLANTAÇÃO	
ESCALA INDICADA FRANCHA AI	DATA 05/01/2015
DESENHO CAROLINA MOCELIN	CÓD. CLIENTE 060314
CP 054/13 OBRAS	
R. BOCAÍUA, 1913 SALA 26 CENTRO EXECUTIVO ILHEUS - BEIRA MAR NORTE - FLORIANÓPOLIS - SC +55 (48) 334.30634 WWW.FINALFORMA.COM.BR CAROL@FINALFORMA.COM.BR	